

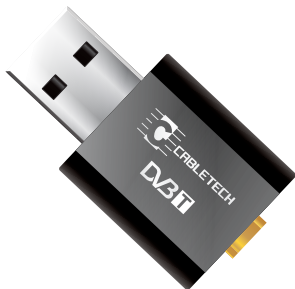


---

URZ0085

## Quick Installation Guide

Dokładna instrukcja obsługi znajduje się na załączonej płycie.  
Full owner's manual is included on cd disk



**Read this manual before installation and use.**

Przeczytaj dokładnie przewodnik instalacji oraz instrukcję obsługi przed podłączeniem i uruchomieniem urządzenia.

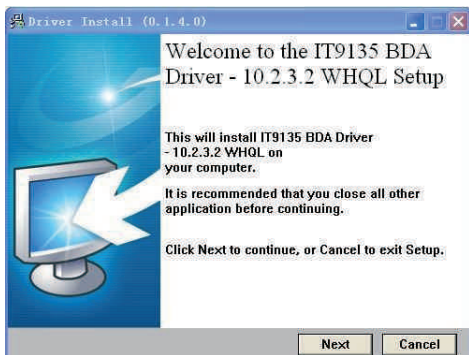
English 1-7

Polski 8-14

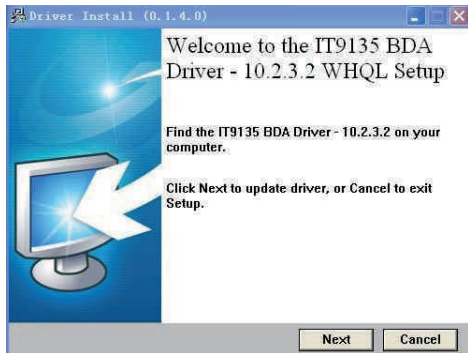
## User Guide of Installing

Install the driver

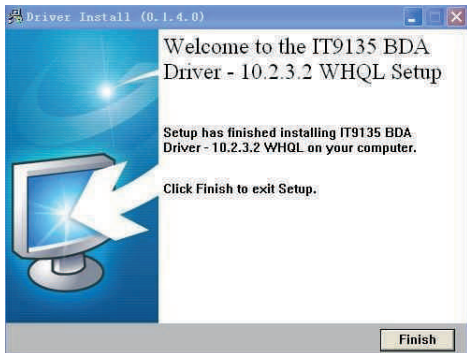
1 find the driver, name "DrvInstall.exe" on the CD in the directory „Driver” and start install.



1. 1 click "Next"

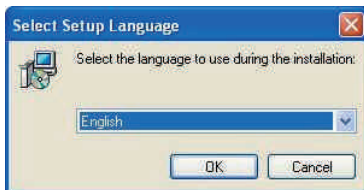


## 1. 2 Click “Finish”



## 2 Install the software

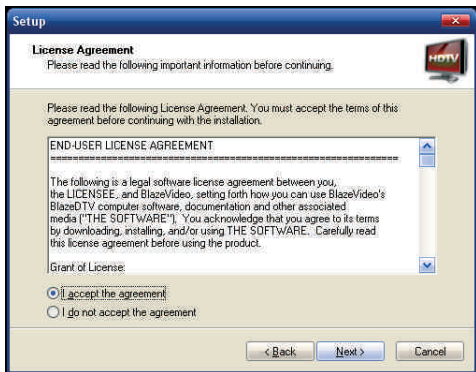
2.1.1 find the software, name” BlazeDTV6.0Setup\_OEM.exe: in CD and start to install and choose the language



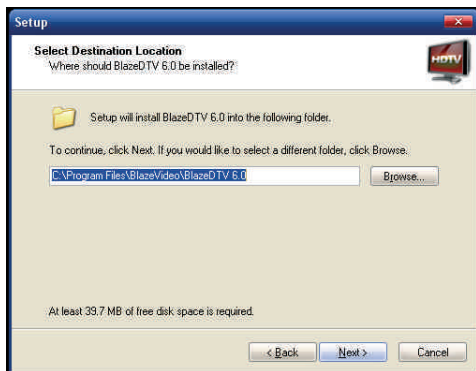
## 2.1.2 Click next



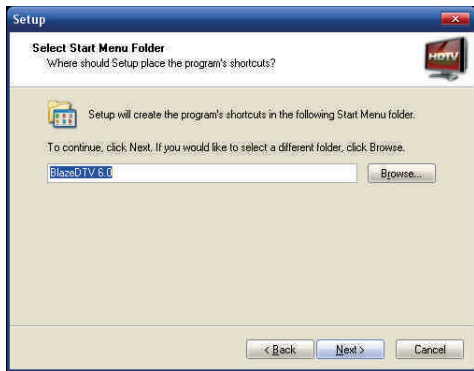
## 2.1.3 Choose I agree



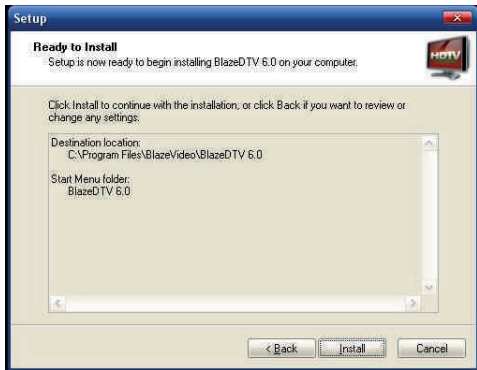
## 2.1.4 Choose the installation directory



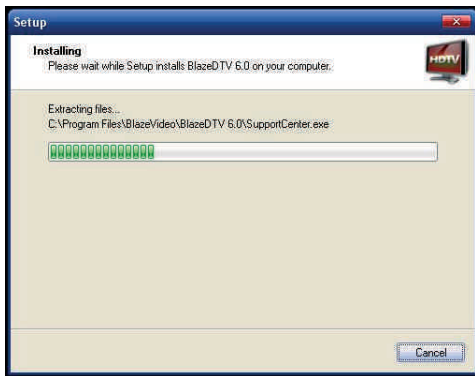
## 2.1.5 Name the name of the software



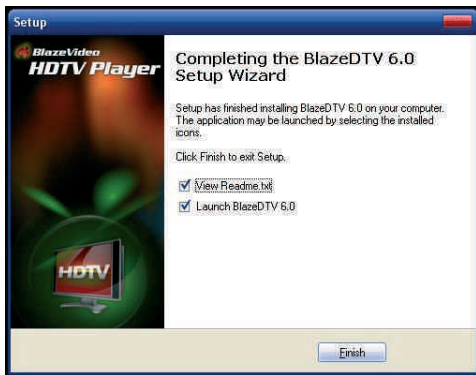
## 2.1.6 Confirmed the installation information



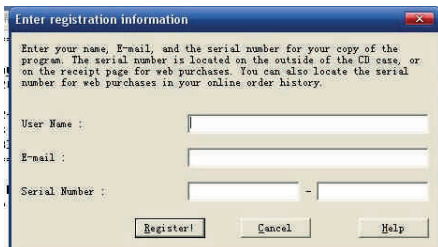
## 2.1.7 Start to install



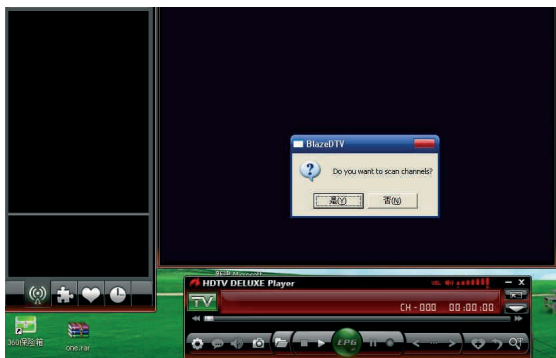
## 2.1.8 Finish the installation



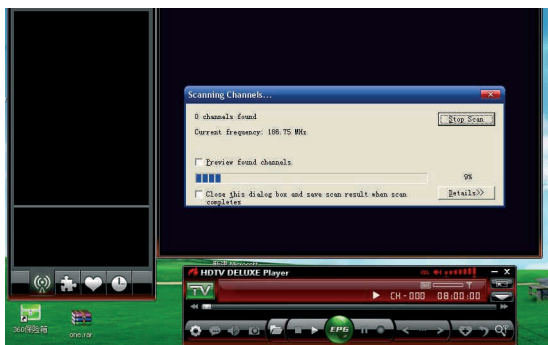
2.1.9 Input the SN and user name and Email. The serial number is located on the CD with software.



## 2.2.0 The software will run automatically ask you search channelGR



## 2.2.1 Choose the right Location, then start to search

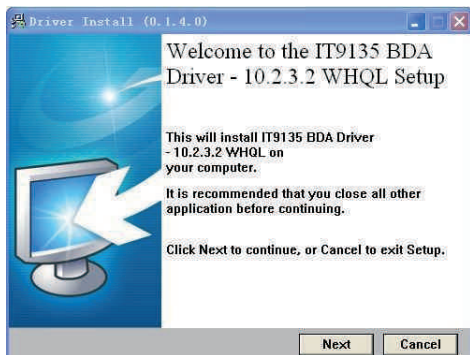




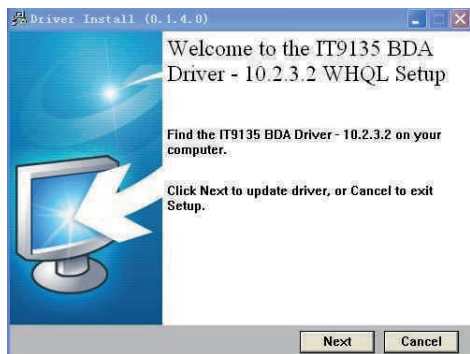
## Instalacja

### Instalacja sterownika

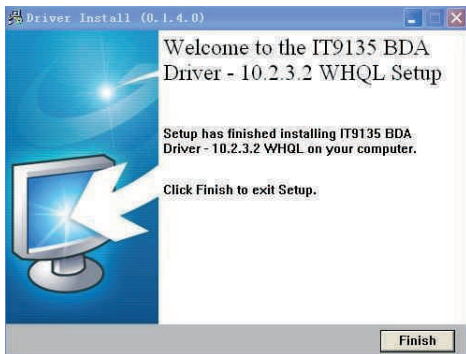
1 Znajdź plik instalacyjny o nazwie "DrvInstall.exe: znajdujący się na płycie w katalogu „Driver” I uruchom go.



1. 1 Kliknij "Next" (dalej)

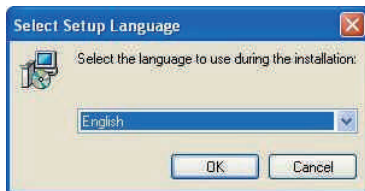


## 1. 2 Kliknij "Finish"



## 2 Instalacja oprogramowania

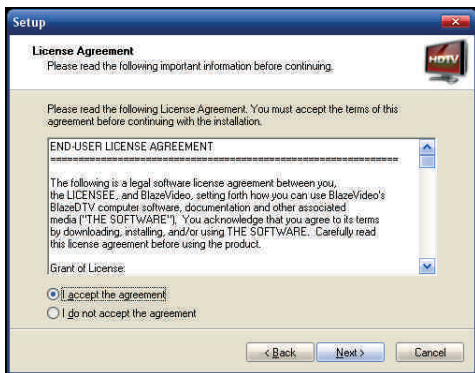
2.1.1 Znajdź plik instalacyjny o nazwie "BlazeDTV6.0Setup\_OEM.exe: znajdujący się na płycie I uruchom go. Instalator zapyta cię o język instalacji:



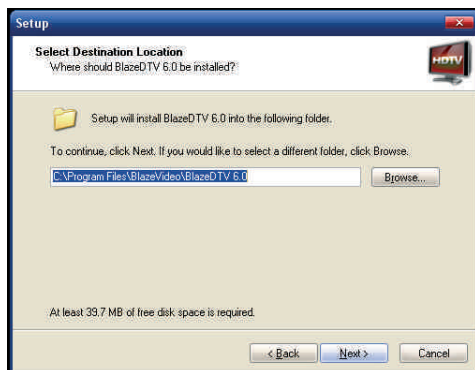
## 2.1.2 Kliknij next (dalej)



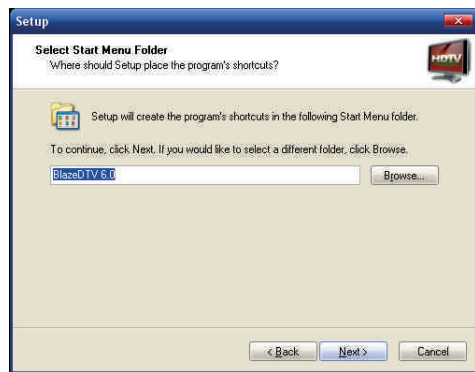
## 2.1.3 Aby przejść dalej zaakceptuj warunki umowy.



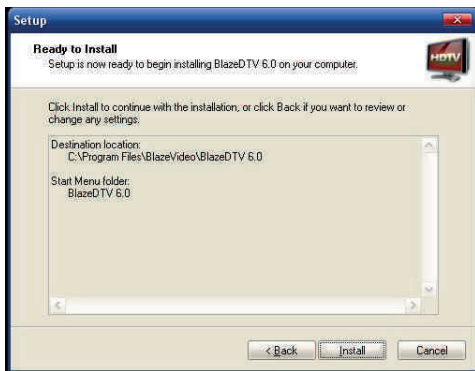
## 2.1.4 Wybierz katalog instalacji



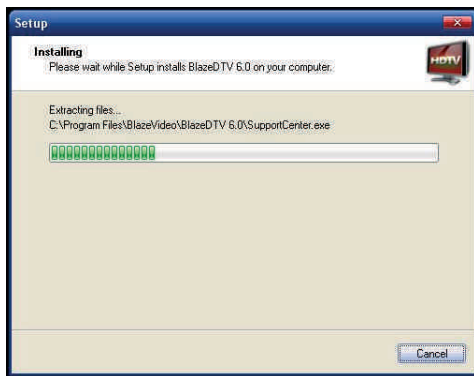
## 2.1.5 Wybierz nazwę skrótu do programu w folderze menu start



## 2.1.6 Potwierdź informacje na temat instalacji



## 2.1.7 Następnie naciśnij przycisk install (instaluj)



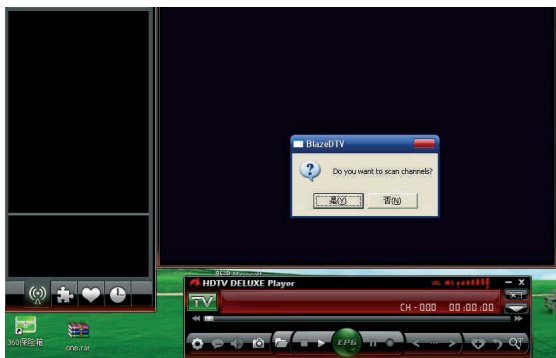
## 2.1.8 Kończenie instalacji



## 2.1.9 Wprowadź nazwę użytkownika, e-mail oraz numer seryjny oprogramowania. (numer seryjny znajduje się na płycie z oprogramowaniem)

The screenshot shows a dialog box titled "Enter registration information". It contains the following text: "Enter your name, E-mail, and the serial number for your copy of the program. The serial number is located on the outside of the CD case, or on the receipt page for web purchases. You can also locate the serial number for web purchases in your online order history." Below the text are three input fields: "User Name :", "E-mail :", and "Serial Number :". The "Serial Number" field is split into two boxes separated by a hyphen. At the bottom, there are three buttons: "Register!", "Cancel", and "Help".

2.2.0 Oprogramowanie uruchomi się automatycznie i zapyta się czy przeskanować kanały.



2.2.1 Wybierz właściwą lokalizację, a potem zacznij szukać

